

研修セミナー「神戸市立友生支援学校 見学会」報告

(一社)兵庫県建築士事務所協会神戸支部研修部

- 日 時 : 平成25年3月4日(月) 14:00~15:00
- 場 所 : 神戸市兵庫区夢野町1丁目1 (旧菊水小学校跡地)
- 建物概要 : 用途-特別支援学校、 構造-直接基礎 RC造一部S造 地下1階地上5階建、 高さ-26.75m、
: 敷地面積-4,988.11m²、 述べ床面積-10,484.85m²、 建築面積-2,966.51m²、
: 建物は、肢体不自由児部門、知的障害児部門、共用部門、管理部門からなる学校施設である。
: 敷地は、高低差が大きく約2層分ある。
: 地上グラウンドは無く、屋上に芝生の広場を設けている。
: 一部屋上に太陽光発電を設けている。
- 実施設計 : 昭和設計
- 工事請負業者 : 大豊・益田特定建設工事共同企業体、 工期-H23.7月上旬~H25.3下旬
- 参加者 : 会員・所員 計16名



正門側(西面) 建物全景



東面 建物全景



B1会議室 見学風景



B1ホール 見学風景

研修セミナー「神戸市立友生支援学校 見学会」報告

(一社)兵庫県建築士事務所協会神戸支部研修部



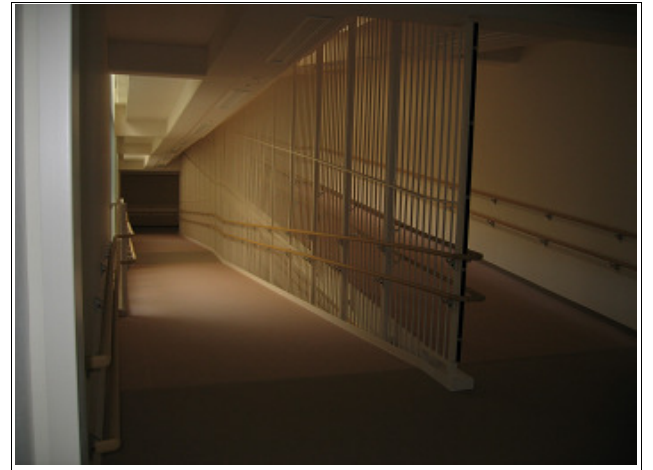
1F普通教室(小) 全景



1F家庭科室 全景



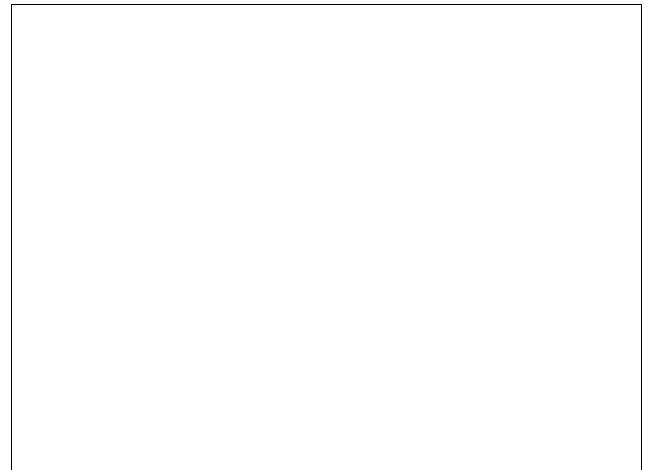
3F職員室 全景



車椅子対応 スロープ



普通教室 全景



研修セミナー「神戸市立友生支援学校 見学会」報告

(一社)兵庫県建築士事務所協会神戸支部研修部



3F体育館 全景

ステージ床高が低く設計されている。



3Fプール 全景



5F屋上部 広場芝生張、一部遊戯も設けられている。



5F トイレには収納式多目的シートも設けられている。



中庭 全景

